

ふじみだより



erima
社会福祉事業団

平成31年4月号



春風の心地よい季節になりましたが、いかがお過ごしでしょうか？富士見台特養でも桜が綺麗に咲き、晴れやかな気持ちで新年度を迎えることができました！！皆様には引き続き、施設運営へのご理解とご協力をよろしくお願いいたします。

さて、3月12日に「ボランティア交流会」を行いました。ボランティアの方々は、日々のお客様への余暇活動や衣類の補修、洗濯たたみ、お話相手に施設周りの植栽など多くの方が多方面でご協力いただき、支えてくださっています。本当にありがとうございます！！施設としては、今後もボランティアの方に継続して充実した活動をしていただけるような環境をつくっていくことに努めてまいります！！

下記行事にはご家族も、是非ご参加ください。

理容	1日(月)	9時～	理美容室
美容	2日(火)	9時～	理美容室
フラワーアレンジメント	3日(水)	14時～	3階
ハーモニカ演奏会	9日(火)	14時～	3階
防災訓練	10日(水)	16時～	各階
書道	11日(木)	10時～	3階
ドッグセラピー	11日(木)	14時～	各階
練馬区議会議員選挙不在者投票	18日(木)	10時～	1階
ホーム喫茶	21日(日)	14時～	3階
理容	22日(月)	9時～	理美容室
抹茶	25日(木)	14時～	3階

平成19年に富士見台と京に異動してきて長い月日を皆様と過ごすことができました。その長い月日の中で色々とご協力を頂いたり、また多くのことを学ばせて頂きました。皆様との長い月日は私の宝物となりました。その宝物をしっかりと抱きしめて異動先でも頑張って努めていきたいと思えます。

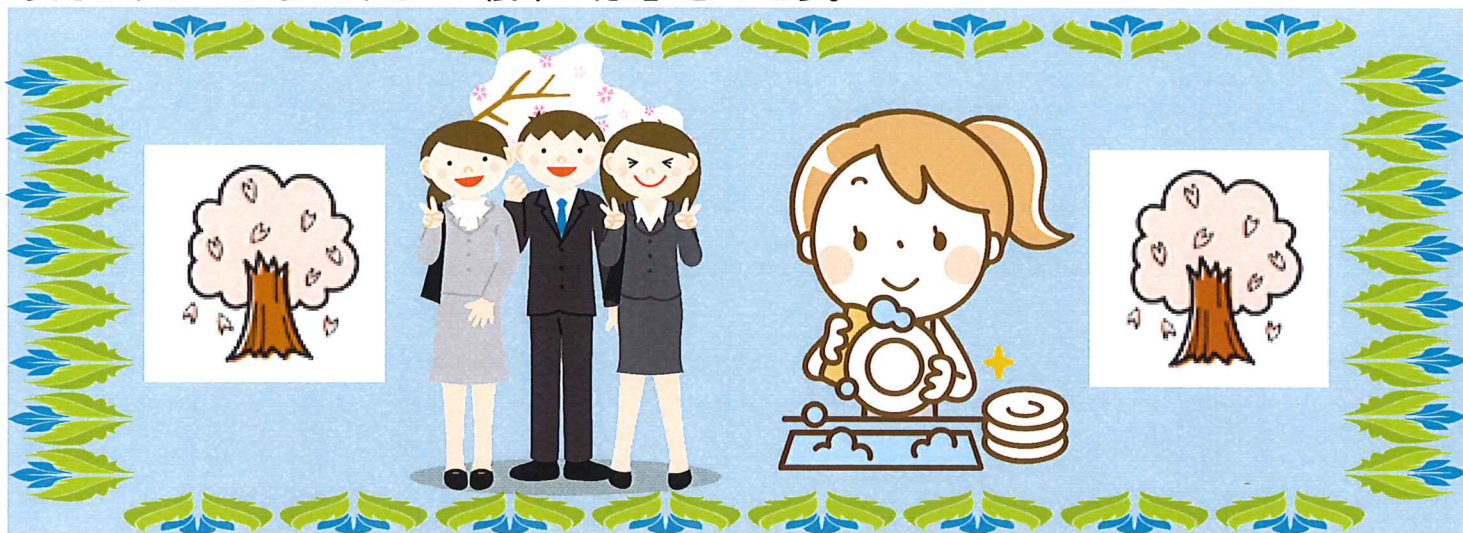


平成24年10月から6年半皆さんと一緒に過ごしましたが、この度田柄特養に異動することになりました。食堂から見える桜の花が、今年も満開になるの見届けてから出発です。

4年半、ありがとうございました。楽しく働くことができたのは、お客様、ご家族の皆様のおかげです。皆様お身体大切にされて下さい！！



今月のリレーエッセイは「 櫻本 淳 」さんです。



久しぶりのリレーエッセイで少し緊張しております介護士の櫻本です。たまにフロアに表れるでかい職員がいるなあ～と思われたなら、それは私でございますので、お気軽に声掛けをお願いいたします。富士見台には平成17年に異動してから、皆様に良くして頂き過ぎたのか居心地が良く気が付けば14年も経っていました。いつまでも甘えてばかりはいただけませんので、皆様に恩返しをするつもりで努めて参りますので、今後もよろしくお願いいたします。プライベートではこちらに来た当初は幼稚園児でした長女が高校を卒業し、この春から大学生になりました。始めは「大学生になったら、アルバイトを増やして一人暮らしをする！」と言いだし、学業とアルバイトで大変だろうけど娘の意気込みと何事も経験だと思いを承していましたが、「やっぱり大変そうだから止めた」と自宅から通うことになりました…。自分でアルバイトをしてまで一人暮らしをするといった娘の成長に複雑ながらも喜びを感じていた矢先のことでガッカリもしましたが、まだしばらくは一緒に居てくれることに胸を撫で下ろすオヤジなのでした。

次のバドンは「 竹内 徹 」さんにパスします！