

# かたくり便り 平成30年6月号



練馬区立土支田デイサービスセンター 編集：所長 大川原いずみ

お問い合わせ：電話5387-6760

## 「ありのままのあなたを大切にします」

経営理念：練馬区社会福祉事業団は、人権尊重を理念とし、地域で最も信頼され、喜ばれるサービスの提供を、効率的でバランスのとれた経営をもって行い、区民福祉の向上を図ります。

### センターの様子より

#### ★個別機能訓練の強化！

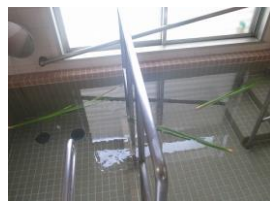
このたび、センターのリハビリ強化のため、デイルームのレイアウトを変更しました。

訓練を行うスペースをとって運動が十分にしやすいように配置を工夫しました。更にしっかり体を動かして、皆様の元気な日々につながるよう期待しています。



訓練スペースがゆったり！

★端午の節句はしょうぶ湯で「決まり！」でした。ゆっくりお湯につかり、疲れた筋肉をほぐします。



#### ★5月のクッキング♪



ホットケーキミックスに卵白を泡立てて、電子レンジでチン！



新茶の季節、抹茶を使ったきれいな色のシフォンケーキに挑戦しました。白あんを挟んで和風に。

おいしい緑茶と一緒にいただきました。

### お客様懇談会より

★お客様より、職員の名札について「ちゃんとつけてほしい」とご意見をいただきました。事務職、送迎員

はカード式の名札を付けています。介護士、看護師、機能訓練指導員など、直接介護に携わる職員はカード式ではなく、衣類にプリントで名前が入っています。お客様に触れたときに傷つけたりしないように、です。少々小さくて見えにくく、申し訳ありません。名前がわからないときはどうぞ何度でも聞いてくださいね。★体力測定は、今後随時行っていきます。前回(昨年)との比較でご自身の状態変化の参考になさってください。結果は皆様の今後の訓練や日々の運動にも活かします。

### 雑学・豆知識コーナー



6月、梅雨の時期ですね。

#### 「てるてる坊主」は女の子だった！？

一説によると、平安時代に中国から伝わったとされ、ほうきを持つ女の子をかたどった紙人形でした。昔、晴娘という少女が、自らの命と引き換えに北京の町に降る大雨を止めた、という伝説が起源とされています。

#### 「アジサイ」は日本だけのものだった！？

この時期の風物詩、アジサイは、もとは日本原産の植物で、のちに中国を通してヨーロッパに伝わり、品種改良によって現在の一般的な手毬形の姿になりました。日本原産のアジサイは、周囲に額縁のように花(正確にはガク)を咲かせるガクアジサイです。



★レジ袋の収集を再開しております。ご自宅に不要のレジ袋がありましたらお持ちいただけますとありがたいと思います。ご協力お願いいたします。

★土支田デイのブログは、随時更新しています。デイの様子をタイムリーにお知らせいたしますので、ちょっとのぞいてみてくださいね。 「土支田デイ」で検索！