

ふじみだより



令和2年2月号



豆まきで鬼退治！！

日ざしの明るさに春の気配を感じるようになりましたが、お変わりなくお過ごしでしょうか？富士見台特別養護老人ホームでは大きく体調を崩される方も少なく2月を迎えることができました。

さて2月と言えば「節分」 毎年恒例怖い!?鬼が各フロアへやってきました。ご入所されているお客様、職員で「鬼は外！福は内」の声を響かせながら、見事に鬼を退治しました。

下記行事にはご家族も、是非ご参加ください。

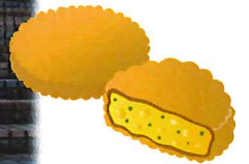
美容	4日(火)	9時～	理美容室
ワワ-ルツ ヌト	5日(水)	14時～	3階
ハーモニカ演奏会	11日(火)	14時～	3階
防災訓練	12日(水)	16時～	各階
書道	13日(木)	10時～	3階
ドッグセラピー	13日(木)	14時～	各階
ホーム喫茶	16日(日)	14時～	3階
理容	24日(月)	9時～	理美容室
抹茶クラブ	27日(木)	14時～	3階

災害に備える

施設では毎月、防災訓練や勉強会、備蓄品の確認などを行い災害に備えています。12月には練馬区防災学習センターに依頼し、勉強会を開催しました。関東地方にM7程度の大地震が発生する可能性は、10年以内30%、30年以内70%、50年以内90%で、その時には練馬区は震度6弱位の揺れになる想定で、ライフラインの復旧は、電力6日、水道30日、ガス53日と予想されていること。また、東日本大震災発生時の映像では、揺れとほぼ同時にタンスなど大きな家具が飛んでいく様子を見て、家具を固定する必要性を改めて認識しました。地震はいつでも発生するのか予測できないので、事前に備えておくしかできません。まだの方はお早めに…



今月のリレーエッセイは「小竹 秀一」さんです。



こんにちは、介護士兼施設ケアマネジャーをしている「小竹秀一」です。私も富士見台特養に来て、8年目となりました。日々、ケアマネジャーとしてお客様の「自分らしい暮らし」とは何かを考えながらケアプランを作成しています。

さて、私ごとではありますが、昨年4月に妻の仕事の関係で北区から足立区の「綾瀬」に引っ越しました。通勤はさらに遠くなり、東京の東の外れから西の外れまで電車を3回乗り換え、約1時間30分近くかかるようになりました（泣）

足立区と聞くとテレビでは治安が悪いなどのあまり良いイメージがない方もいるかもしれませんが、今のところおかしい人を見かけた事はありません（笑）

足立区の良い所をお伝えしますと23区の中で一番公園が多く、緑と畑の多い場所です。綾瀬駅前には綾瀬地区を一周できる大きな東綾瀬公園があったり、東京武道館という武道場があったりします。一番良い事はなんと言っても物価が安い！駅前にあるお惣菜屋さんは、コロッケ1つ30円 肉団子1つ10円 お弁当も250円と激安です。ぜひ足立区に来てみて下さい!(^^)!

次のバドンは「高山 美奈子」さんにパスします！