

# 令和5年度・出張型街かどケアカフェ情報

「練馬区出張型街かどケアカフェ」は、高齢者・地域住民が気軽に集い、介護予防について学んだり、健康について相談することができる出張型のサロンです。どうぞお気軽にご参加ください。



## 体操教室のご案内

人気の「ストレッチ体操」の講座です。

毎月第2火曜日 10時～10時45分

令和5年度前半の日程

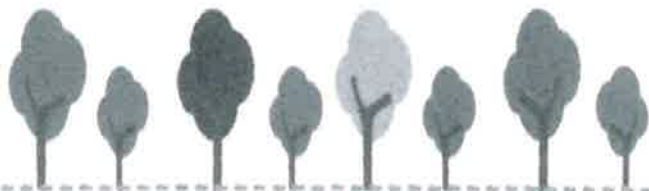
4月11日・5月9日

6月13日・7月11日

8月8日・9月12日



場所：厚生文化会館 1階娛樂室  
(令和5年度から場所が変更になっています)



◎ 5月15日(月) 14時～15時

「かんたん楽しい! ゲームボッチャ」

講師 ゆうゆう倶楽部

場所：練馬区立区民・産業プラザ

ココネリ3階・研修室2の西

◎ 6月20日(火) 14時～15時

「大人のハンドメイド講座」

講師 庭のちぐさ

場所：練馬区立区民・産業プラザ

ココネリ3階・研修室3

◎ 9月13日(水) 14時～15時

「備えて安心・防災講座」

講師 練馬区防災学習センター

場所：練馬区立区民・産業プラザ

ココネリ3階・研修室3

※街かどケアカフェは、電話での事前申し込み制となっております。

毎月1日(1日が祝休日の場合は次の平日)からの受け付けです。ご注意ください。

※新型コロナウイルス感染症に対する練馬区方針に伴い、予定されていた街かどケアカフェが中止になることがあります。開催の有無については練馬地域包括支援センターにお問い合わせ下さい。

連絡先 練馬地域包括支援センター

練馬区練馬2-24-3

電話番号：03-5984-1706

営業時間 月曜日～土曜日 8:30～17:15

(日祝および12月29日～1月3日を除く)

ホームページ

<http://www.nerima-swf.jp/office/29?c=11>

ホームページの  
QRコードはこちら ↓

