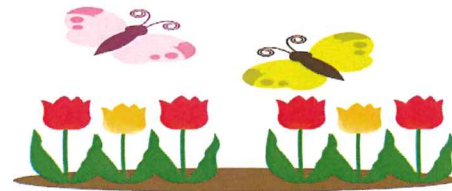




# 3月活動予定表



	日	月	火	水	木	金	土
	1	2	3	4	5	6	7
午前	★休日★	脳トレ・体操	脳トレ・体操	脳トレ・体操	脳トレ・体操	脳トレ・体操	脳トレ・体操
午後		癒しの時間	癒しの時間	癒しの時間	癒しの時間	癒しの時間	癒しの時間
おやつ後		個別趣味活動 認知症予防の体操	ひな祭り 認知症予防の体操	パターゴルフ 認知症予防の体操	カラオケレク 認知症予防の体操	書道/DVD鑑賞 認知症予防の体操	すごろくゲーム 認知症予防の体操
	8	9	10	11	12	13	14
午前	★休日★	脳トレ・体操	脳トレ・体操	脳トレ・体操	脳トレ・体操	脳トレ・体操	脳トレ・体操
午後		癒しの時間	癒しの時間	癒しの時間	癒しの時間	癒しの時間	癒しの時間
おやつ後		壁面制作 認知症予防の体操	ポケネット 認知症予防の体操	テーブルゲーム 認知症予防の体操	書道/DVD鑑賞 認知症予防の体操	物送りゲーム 認知症予防の体操	キックボーリング 認知症予防の体操
	15	16	17	18	19	20	21
午前	★休日★	脳トレ・体操	脳トレ・体操	脳トレ・体操	脳トレ・体操	脳トレ・体操	脳トレ・体操
午後		癒しの時間	癒しの時間	癒しの時間	癒しの時間	癒しの時間	癒しの時間
おやつ後		書道/DVD鑑賞 認知症予防の体操	個別趣味活動 認知症予防の体操	唱歌カルタ 認知症予防の体操	★華道/DVD鑑賞 認知症予防の体操	おやつ作り 認知症予防の体操	おやつ作り 認知症予防の体操
	22	23	24	25	26	27	28
午前	★休日★	脳トレ・体操	脳トレ・体操	脳トレ・体操	脳トレ・体操	脳トレ・体操	脳トレ・体操
午後		癒しの時間	癒しの時間	癒しの時間	癒しの時間	癒しの時間	癒しの時間
おやつ後		お花見散歩/DVD鑑賞 認知症予防の体操					
	29	30	31	<b>お花見散歩について</b> <b>3/23(月)~4/4(土)の2週間はお花見週間として、石神井川の桜並木を散歩したいと思います！皆様に参加して頂けるよう、お声掛けを致しますが、一日で全てのお客様をご案内するのは難しく、天候不良等により、外出できない日もあるかもしれません。皆様のご理解と、ご協力を宜しくお願い致します。</b>			
午前	脳トレ・体操	脳トレ・体操					
午後	癒しの時間	癒しの時間					
おやつ後	お花見散歩/DVD鑑賞 認知症予防の体操	お花見散歩/DVD鑑賞 認知症予防の体操					

🌸ひな祭り🌸  
 食事は行事食「ちらし寿司」をご用意致します。  
 レク活動もひな祭りにちなんだゲームも行いますので、お楽しみに！  
 開催日 3/3(火)



☆おやつ作り☆  
 今月は『和風抹茶パンケーキ』を作ります！作り方はとても簡単ですが、美味しいと評判の一品です☆  
 開催日  
 3/20(金)  
 3/21(土)



♪お花見散歩♪  
 石神井川の桜並木は見事ですね。暖かい陽気に包まれながら、キレイな桜を眺めて心も身体もリフレッシュしましょう！  
 開催日3/23~4/4

## ☆3月 豆知識☆

3月の誕生月の花は「チューリップ」。花言葉は「思いやり」です。しかし、チューリップといっても様々な色がありますね。それぞれに花言葉があるそうなので、ご紹介します。赤は「真実の愛」、ピンクは「忠実な愛」、白は「失われた愛」、紫は「不滅の愛」などなど。様々な色があるチューリップは、様々な「愛」を表しているようですね。職員も「思いやりの心」と「様々な愛」をもって皆様をお迎えいたします♪