

大泉特養便り第211号

大泉特別養護老人ホーム 電話 03-5387-2201

令和4年2月9日発行 編集：津波古

新型コロナウイルス第6波が押し寄せる中、法人内でも職員やお客様の感染者の確認がされています。感染対策を継続しているものの、オミクロン株への変異による感染力の強さは特徴の一つのようです。

当施設でも1月より3回目のワクチン接種が始まりました。ワクチンには、オミクロン株に対して感染防止、発症防止、重症化防止に効果があると言われていています。私たちができることを継続して終息を祈るばかりです。施設での面会は当面WEB面会とさせていただき、お客様の施設内の生活が少しでもわかるように写真やお手紙を送らせていただきます。今後も施設の感染対策にご理解とご協力の程お願いいたします。

練馬区より住民税非課税世帯等に対する臨時特別給付金（10万円/1世帯）のご案内が届き、ご家族、代理人の方に転送しています。給付金を受給する為には手続きが必要となりますので、練馬区に返信して下さるようお願いいたします。



ふれあい



～環境づくりの取り組み～

認知症ケア推進委員会

寒さが厳しい時節となりましたが皆様いかがお過ごしでしょうか。

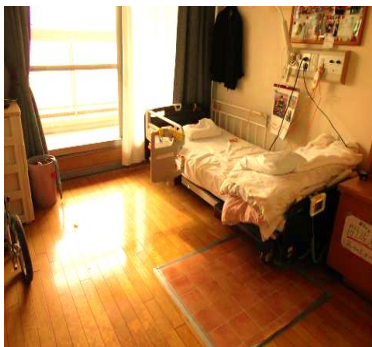
今年度は、感染症対策により初めての ZOOM による環境づくりの施設巡回が行われました。多くの制限がある中で、施設で快適にお過ごしいただける様に、認知症ケア推進委員を中心に実施した今年度の環境づくりの取り組みの一部を下記でご紹介させていただきます。



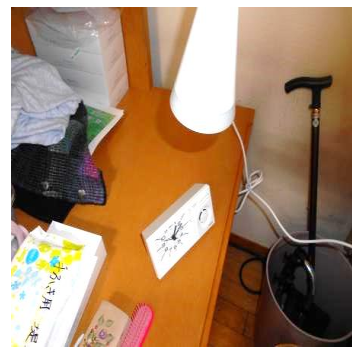
★ラウンジ★
2F の新しい憩いの場で本やレコードで寛げます



SS 多床室の表札、掲示物からハンガー等の色やテーマを統一したお部屋作り etc……
★今年度も多くの発想や視点から環境づくりの取り組みが出来ました。来年度も新しい発想や着眼点からの環境づくりに取り組みます★



ご自身で安全に窓側を行き来できる模様替え(左)と夜間でも時間を確認出来る時計、アームライトの設置(右)をしました。



ふれあい

職員インタビュー第10弾！ 2階介護士 陣野 重樹さんに伺いました

○この仕事を志した理由を教えてください

元気だった祖母が脳梗塞で倒れ病院にお見舞いに行ったのですが、寝ている姿や苦しそうな表情を見てショックを受けました。退院して自宅に戻れたのですが、介護を受けて生活するようになりました。ところが、元々掃除好きだった祖母が工夫して掃除用具を自分でアレンジして掃除をされており、とても良い表情をしていたんです。そこには、福祉や介護の力があると魅力を感じました。大学進学時に社会福祉学科を専攻しました。高齢者の暮らしぶりを知り、認知症に関わるのが大切だと思いこの仕事を志しました。

○仕事内容や職場の魅力について教えてください

新人の時は、緊張しすぎていてお客様や職員とも上手く話せませんでした(笑)だんだんと慣れていき、介護士として出来ることが増えていきましたが、介護現場では色々なことが起こります。自分が介助にあたっていても違うお客様に介助が必要になる場面もあり視点を広げるようにしています。お客様との関りで落ち着いて過ごせてもらえたり、そうでなかったりと色々な場面があります。でも、普段と違う様子に早く気付けた時には心の中で「よっしゃ」と思いよろこび、やりがいを感じています。

○あなたにフォーカス！（自由にどうぞ）

三兄弟の末っ子で兄たちにはたくさん心配してもらい、いじめられました(笑)兄たちの活躍（?!）があり中学に入る時は、「あの陣野の弟が来た」と先生方に言われました。

兄弟間は仲が良く影響も大きいので、好きなテレビ、アニメ、ゲームは同じですね。初めて出来た姪っ子が私の顔を見るたびに「(アン) パンマン！」とっていました。嬉しいですが似ていますか？姪っ子にとってもアンパンマンみたいに正義の味方になれるように頑張ります！



お知らせとお願い

令和4年2月9日現在

◆ケアカンファレンス（特養のお客様）

ケアカンファレンスについては、感染症対策に伴いご家族、代理人の方の出席はご遠慮いただいています。ケアカンファレンス前には、担当より本人の生活に対してのご家族（代理人）の意向をお電話でお伺いしますので対応をよろしくお願いいたします。

ケアカンファレンス後に、ケアプラン、各計画書を送付いたしますので、ご同意の上、ご返送をお願いいたします。

◆ケアプラン、計画書等のサインと返送のお願い

介護保険制度の中でお客様、代理人のサインが必要となる書類があります。郵送された場合は、サインの上、お早めに返送をお願いいたします。返送が必要な書類は以下の通りです。

- ・ケアプラン、モニタリング
- ・個別機能訓練計画書
- ・栄養ケア計画書
- ・褥瘡対策に関するケア計画書
- ・排せつ状態に関する支援計画書

現在、**面会は、事前予約制（WEB）**となっています。

施設へ来所される際は、感染症予防のために、**手洗い・検温・マスク着用**をお願いします。

なお、**発熱（37、0度以上）・咳・吐き気・下痢などの症状のある方は施設への立ち入りは、ご遠慮下さい。**お客様に安全な環境を提供させていただくために、ご理解とご協力をお願いします。

LINE についてですが、面会専用タブレットとして使用しますので **LINE で個別のやり取りは出来かねます** のでご承知おきください。