

# せきまち瓦版



2018年12月10日号

〒177-0053

練馬区関町南4-9-28

TEL 03-3928-8115

FAX 03-5991-7040

ホームページ

<http://www.nerima-swf.jp/>

編集：生活相談員 大野

## 行事予定

★変更になる場合もございます。

### 2018年12月

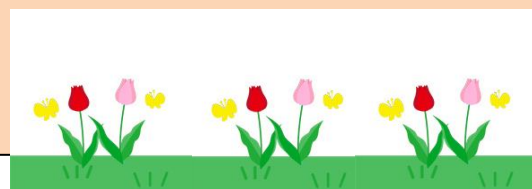
- 2日(日) 家族懇談会 AM
  - 6日(木) デイケアによる訪問美容
  - 10日(月) 理容※変更になりました
  - 11日(火) 美容
  - 24日(月) 理容※変更になりました
- クリスマス会 PM

★事務室は12/29-1/3の期間は、  
年末年始で休日同様の対応となります。

※発行日までに終了した予定も  
掲載しています。

### 2019年1月

- 7日(月) デイケアによる訪問美容
  - 11日(月) 書道
  - 14日(月) 理容
  - 28日(月)
- ※美容は毎年1月は実施ありません



## 介護係より



### 《衣類の取り扱いについて》



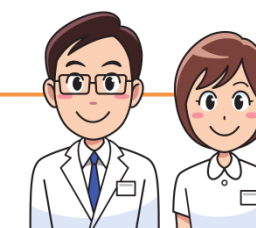
季節ごとの衣替えのご協力、ありがとうございます。当施設では一度にたくさんの衣類の洗濯をしています。名前が記載されていないと紛失の原因になってしまいますので、衣類の記名のご協力をお願いいたします。

また、アイロン等で接着したものに名前を書きますと、たくさんの衣類を乾燥機で乾かしていますので、場合によっては剥がれてしまうことがあります。できれば縫うなどして補強をしていただきますようお願いいたします。

さて、感染症が蔓延しやすい季節となりました。当施設では嘔吐された場合、感染症が蔓延しないよう、塩素系の漂白剤を使用して汚染された衣類の消毒をしています。場合によって衣類が色落ちしてしまう可能性がありますことをご了承ください。

名前を確認できない名無しの衣類が増えてきました。一定の期間保管していますが、時期を過ぎた段階で廃棄させていただきます。今一度お客様の衣類がないか各フロアでの確認をお願いいたします。

## 医務室より



### 《水分摂取に努めています》

いつも感染症予防にご協力いただきありがとうございます。この秋は、空調設備の入れ替え工事に伴い、気温の低い日など着衣や掛物で調節していただき、何とか乗り切ることが出来ました。ご迷惑をおかけしましたことをお詫びいたします。

さて、風邪予防をはじめ、健康を維持するためには水分摂取はとても大切です。寒い季節は喉の渇きを感じにくく、かくれ脱水(※)になりやすいと言われています。特に体液の保持力が落ちた高齢者は少しの水分不足で脱水になりやすいため、日々お客様の水分摂取量を少しでも増やせるよう努めています。

お好みの飲み物等があれば、お預かりできます。担当の職員やケアマネジャーにご相談いただき、ご協力いただくと幸いです。

※脱水症は進行するまで、これといった症状が出にくいのが特徴。脱水症になりかけているのに、本人や周囲がそれに気がつかないため、有効な対策が取れていない状態を「かくれ脱水」と呼びます。

## 機能訓練担当より

### 《集団体操》



元気よく手を上げてみ  
ましょう～！  
とっても、上手ですね～！



先日、体操のボランティアさんにお手伝いをいただき、上肢・下肢の体操や発声を促しながらお口体操等を行いました。

皆さん、午前の時間を元気な声と笑顔で過ごされていました。体がポカポカでした。

「**今日も1日 エイエイ0h～!**」

## ショートステイ担当より

### 《衣類販売会》



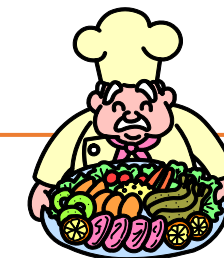
このお写真は、前日開催となりました雑貨販売会的一幕です。何を買おうか迷われている様子がうかがえますね。

普段なかなか外に出られない方にも、お買い物自体を楽しんでいただける機会になったのではないかと思います。

不定期ではありますが、今後も皆様に喜んでいただける催し物を企画していきたいと思っています。



## 厨房便り



### 《感染症にご注意を！！》

ノロウイルスなどによる感染症胃腸炎などが発生し始める時期に入りました。この冬、施設内においても施設職員や厨房職員共に感染症を蔓延させないよう予防対策の強化に努めていきたいと思っております。

また、皆様ご存じだとは思いますが、ノロウイルス予防のために気を付けていただきたいポイントをお伝えします。

#### ◆ノロウイルスの特徴

- ・人の腸管内で増える
- ・感染力が強く、小さく、少ない数(10～100個程度)のウイルスで感染を起こす
- ・症状は嘔吐・下痢・発熱など
- ・食品ではかきなどの二枚貝やノロウイルスに汚染された食品で感染する
- ・糞便や嘔吐物から空気感染することがある
- ・アルコール消毒の効果がほぼ期待できない

#### ◆予防として

- ・食事前、調理前、トイレ後の二度手洗い
- ・感染した便や吐物に触ってしまった場合も二度手洗い
- ・生かきや二枚貝はしっかり加熱されたものを食べる



ご家庭や施設面会時でも留意いただき、お客様が健康にお過ごしいただけよう安全な環境の維持にご協力をお願いします。

### 《工事完了のお知らせ》

今年8月より実施していた施設内での省エネ家工事（照明LED化、空調を省エネ型に変更、屋上の断熱工事）が完了いたしました。長い期間ご不便おかけしました。

以前より施設内が明るくなり、各居室ごとに温度設定などが出来るようになりました。ご面会の際に確認いただければと思います。

### 《電話連絡等についてのお願いとお知らせ》

施設より、お客様の容態等に变化があった場合に、施設職員から連絡をさせていただいております。返信いただく場合は、事務室や警備室で電話を受ける場合がございます。デイサービスなどのお客様からのお電話もあるため、お電話に際して「〇階入所の〇〇の家族です」とお伝えいただくとスムーズにおつなぎ出来ると思います。

また、特に夜間帯は固定電話以外の070の発信番号からも連絡をさせていただく場合がありますので、ご承知おきくださいますようお願いいたします。