

せきまち瓦版

新年号



2019年1月10日号

〒177-0053

練馬区関町南4-9-28

TEL 03-3928-8115

FAX 03-5991-7040

ホームページ

<http://www.nerima-swf.jp/>

編集：生活相談員 大野

行事予定

★変更になる場合もございます。

2019年 1月

7日(月) デイケアによる訪問美容

11日(金) 書道

13日(日) 新年会 14:30~

14日(月) 理容

28日(月)

※美容は毎年1月は実施ありません

※発行日までに終了した予定も

掲載しています。

2019年 2月

4日(月) デイケアによる訪問美容

11日(月) 理容

12日(火) 美容

20日(水) 喫茶

25日(月) 理容



介護係より



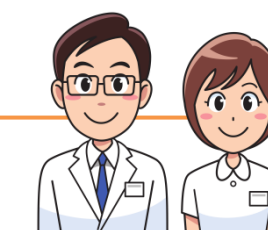
《クリスマス会》



あけましておめでとうございます。
12月24日にクリスマス会をさせていただきました。ご家族によるピアノ・ウクレレの演奏により、多くのお客様の笑顔が見られました。
クリスマスツリーやリースの装飾の中、クリームに乗ったプリンやお好みのケーキ、飲み物を召し上がりクリスマスムードを満喫されました。そしてささやかながら、手作りのプレゼントを贈らせていただきました。ご家族にもご協力いただき開催することが出来ました。この場を借りてお礼申し上げます。



医務室より



《便秘予防対策》

感染症予防及び健康管理にご協力いただきありがとうございます。
近隣の小学校では嘔吐風邪での学年閉鎖の知らせも聞かれましたが、幸い風邪やインフルエンザ等の感染症の発生もなく静かなお正月を迎えることができました。

さて、高齢者は身体機能の衰えにより、便秘になる方が多くいらっしゃいます。また、毎日排便がみられていても便が溜まっている方もいます。健康を保つために、なるべく滞らずに自然な排せつをしていただけるよう日々、ケアに取り組んでおります。

機能的な問題で、どうしても薬に頼らなければならない場合もありますが、可能な限り薬以外の方法で、

例えば、食事や水分をしっかり摂る、定期的にトイレに座る、朝食前に冷たい水を飲む、オリーブオイルやゴマ油をひとさじ飲む、などなど多職種連携して対策に取り組んでいます。

ご家族の方にもご協力をお願いすることもありますのでよろしくお願いいたします。



機能訓練担当より

《風船バレー》

赤い大きな風船！直径70cmはある大きな風船です！皆さんの頭の上を「ふわ〜ん」と空中飛行します。滞空時間が長いので皆さんが楽しめます。思わず、手を出したくなるほどの大きな風船。いつも静かに座っている皆さんもこの時ばかりは・・・「それ〜っ！」と力いっぱいアタック出来ました。

ボランティアの方の協力も得て、施設全体でお客様の楽しみをふやしていきたいと思えます。



厨房便り



《新年の行事食》

あけましておめでとうございます。

本年も厨房職員共々、“美味しい、楽しい、安心・安全な食事”を目指し、より良い食事サービスが提供できるよう、日々研鑽していきたいと思っております。

今月は行事食として元旦の日に“賀正盛り、焼き魚、煮物、赤飯、お吸い物、フルーツ”などのお祝い膳を提供させていただいております。皆さま、半月盆にのせてある黒豆、伊達巻、やわらか蒲鉾などの賀正盛りを美味しく召し上がっていただきました。やはり、お正月は甘いお節料理が好評のようです。

また、1月7日には皆さまに今年一年ご健康で過ごしていただけるように、七草粥を提供させていただきました。

1月13日には、新年会としておしるこを提供させていただきます。南京玉簾（なんきんたますだれ）の出し物も用意していますので、多くの皆さまにもご参加いただけますようご案内申し上げます。（建物内での事前掲示を行いました）

《電話連絡等についてのお願いとお知らせ》

施設より、お客様の容態等に变化があった場合に、施設職員から連絡をさせていただいております。返信いただく場合は、事務室や警備室で電話を受ける場合が殆どです。デイサービスなどのお客様からのお電話もあるため、お電話に際して「〇階入所の〇〇の家族です」とお伝えいただくとスムーズにおつなぎ出来ると思います。

また、特に夜間帯は固定電話以外の070の発信番号からも連絡をさせていただく場合がありますので、ご承知おきくださいますようお願いいたします。

ショートステイ担当より

《お荷物の確認について》

新年あけましておめでとうございます。今回が平成最後のお正月となるわけですが、みなさまいかがお過ごしでしょうか。気持ちも新たに、皆さまに喜んでご利用いただけるよう、職員一同より良いサービスが提供できるよう努めてまいります。

さて、現在ご入所の際には事前に持ち物表に記入していただき、表を基に職員がお荷物の確認をさせていただいておりますが、「以前より持ち物表への記入が大変だ」とのご意見がございました。そのご意見を受け、ご希望される方は持ち物表へ記入はしない(貴重品のみ)形を取らせていただきたいと思います。それに合わせ入所時の持ち物確認を省略させていただきます。

従来通りの形を希望される場合は、事前の持ち物への記入を継続していただきます。持ち物表も見づらい、記入しにくい、とのご意見がございましたので、これを機に書式を変更させていただきますのでご了承ください。

あわせて、引き続き持ち物、衣類の記名のご協力をお願いいたします。