

せきまち瓦版



社会福祉事業団

平成31年4月10日号

〒177-0053

練馬区関町南4-9-28

TEL 03-3928-8115

FAX 03-5991-7040

ホームページ

<http://www.nerima-swf.jp/>

編集：生活相談員 大野

行事予定

★変更になる場合もございます。

平成31年 4月

1日(月) デイケアによる訪問美容

8日(月) 理容

9日(火) 美容

17日(水) AM練馬区議会議員選挙
の不在者投票

ご自身で選べる方が対象です。事前に相談員が聞き取りを行い投票の意思を示された方について取り寄せます。ご家族の参加はできません。

22日(月) 理容

令和元年 5月

6日(月) デイケアによる訪問美容

13日(月) 理容

14日(火) 美容

16日(木) PM関町図書館による

おはなしの会

27日(月) 理容

介護係より

「サービス担当者会」に関するお知らせ

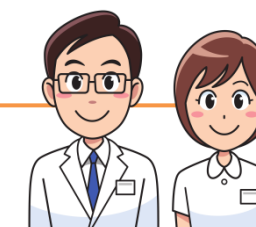
サービス担当者会への参加等、様々な場面でご協力いただき、ありがとうございます。

月曜日の午後で開催しているサービス担当者会については、該当される方について、事前に書面でご案内させていただいております。担当介護士よりサービス担当者会議への出席・欠席の確認や開催時間、ご家族等からのご意向（施設生活全般について）を事前に確認させていただきます。

また、基本3か月に一度、ケアプランの実施状況・生活の様子を書面にて報告させていただきます。一緒に送付しております用紙に「ケアプランの実施状況」（緑色）に関するご意見・ご希望などを記入して返送いただくようお願いいたします。なお、ケアプラン＝施設サービス計画書の緑色の用紙となります。

ご相談・ご質問等は随時、お受けしておりますので、ケアマネジャーを含むフロア職員にお気軽にお声掛け下さい。

医務室より

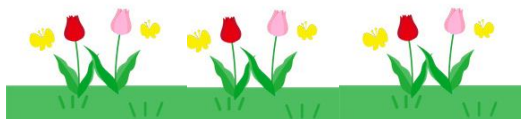


《健康診断》

年に一度行っている健康診断は5月17日(金)に行います。この日は、施設の中で採血やレントゲン、心電図などを実施します。結果は後日郵送させていただきます。ご相談やご質問がございましたら、担当の配置医師に相談できますので、医務室までお声を掛けてください。

【よくあるお問い合わせの例】

- ① 血糖値が高いようですが？
⇒ 昼食後に採血をするため、いわゆる空腹時血糖ではありません。
- ② 区から「練馬区健康診査・がん検診等のご案内」(水色の大きな封筒)が届いているが？
⇒ 施設としては使用しません。施設で実施する健康診断以外で希望される方はご本人やご家族の任意で受診となります。(ご家族対応となります)



機能訓練担当より



《個別機能訓練実施計画書について》

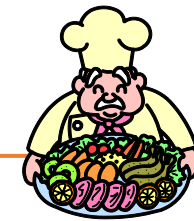
特別養護老人ホームにおける「リハビリテーション」は「機能訓練」といいます。介護保険制度ではお客様ごとに個別機能訓練実施計画書を作成し、その計画書に基づいて機能訓練を行っています。

「個別機能訓練実施計画書」は他職種の情報から計画書を作成し、3か月ごとに見直しを行います。お体の状態に変化が生じた時は直ちに新しいプログラムを作成し、計画書を変更します。水色の「個別機能訓練実施計画書」が届きましたら、日付、家族のサインの後、忘れずに提出をお願いいたします。

サービス担当者会では、お客様に活用している福祉用具についても説明させていただきます。下着類、脱ぎ着のし易い服、靴、他どんなことでもお聞かせいただければ、対応いたしますので気軽に声をかけてください。

今年度も、引き続き最新の福祉用具や機器についての情報を発信したいと思います。よろしくをお願いいたします。理学療法士 武田さつき

厨房便り



《新年度》

ようやく桜の花が咲き始めたと思いながらも朝の寒さにまたコートを取りだし出勤。この花冷えの時期を繰り返し、本格的な春の訪れを待ちわびる今日この頃です。

そして、暦は新年度を迎え、食事サービスにおいても「美味しい、楽しい、安心・安全な食事の提供」を継続していきたいと思っておりますので、どうぞよろしくお願いいたします。

近年、食材によっては値上げなども聞かれておりますが、施設の食事においては厨房職員と協力し、献立の組み合わせ方や食事形態などの工夫、そして行事食・選択食などの楽しみなどの提供も行いながら、お客様のお食事への満足感や健康維持に繋げていきたいと思っております。今月の行事食は春の訪れをイメージした「春の祝い膳」を4月22日(月)提供させていただきます。

★先月、握りずしの日を実施しました。

一人前のお寿司を召し上がっていただいた後にご希望の方へはおかわりをさせていただいております。



ショートステイ担当より

春の日差しが日に日に心地よくなってまいりました今日この頃、新たな年度を迎える運びとなりました。新しい年号も決まり、職員の異動等体制の変更もあり、なにかと様々なことが変わる時期ではございますが、職員一同変わらぬおもてなしの心を持って、皆様をお迎えしていきたいと思っております。

さて、改めて確認させていただきますが、1月より持ち物表を新しい書式に変更させていただきます。従来通りの形を希望される方は、事前の持ち物表への記入を改めてお願いいたします。「持ち物表の記入が大変」、「確認は特に必要ない」とのお考えの場合は、表の上段の荷物の確認を「希望しない」に○をつけ、貴重品のみご記入をお願いいたします。その際にはお荷物の確認を行わないため、忘れ物や紛失物の確認ができない場合があること、お返しまでお時間がかかってしまうことに関してはご理解いただきたいと思います。持ち物、衣類のご記名につきましては、引き続きご協力のほど、よろしくをお願いいたします。



《電話連絡等についてのお願いとお知らせ》

施設より、お客様の容態等に変化があった場合に、施設職員から連絡をさせていただきます。返信いただく場合は、事務室や警備室で電話を受ける場合が殆どです。デイサービスなどのお客様からのお電話もあるため、お電話に際して「〇階入所の〇〇の家族です」とお伝えいただくとスムーズにおつなぎ出来ると思っております。

また、特に夜間帯は固定電話以外の070の発信番号からも連絡をさせていただきます場合がありますので、ご承知おきくださいますようお願いいたします。

書道作品

書道に参加されたお客様で春の植物

「さくらや菜の花」をかいていただきました。