

せきまち瓦版



社会福祉事業団

行事予定

★変更になる場合もございます。

令和元年 5月

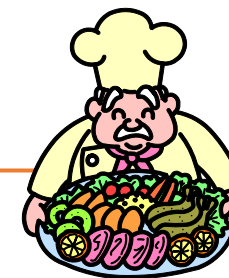
6日(月) ディチャムによる訪問美容
13日(月) 理容
14日(火) 美容
16日(木) PM関町図書館による
おはなしの会
17日(金) 健康診断
27日(月) 理容
※発行日までに終了した予定も
掲載しています。

令和元年 6月

1日(土) ディチャムによる訪問美容
10日(月) 理容
11日(火) 美容
23日(日) AM 家族懇談会
第一部 9:30~
第二部 11:00~
第三部 11:30~
24日(月) 理容



厨房便り



《栄養ケアマネジメント》

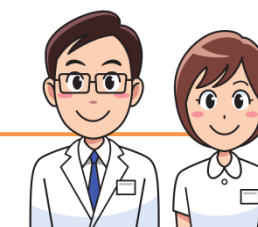
施設に入所いただきますと栄養ケア計画書の作成をさせていただきます。
栄養ケア計画書とは、入所後一週間程度でお客様への栄養スクリーニング(低栄養状態がどの程度であるかの評価・判定)、栄養アセスメントの作成後、個々のお客様のニーズ(解決すべき課題)に対応した食事の提供内容や栄養面などに配慮した栄養ケアの内容が記載されているものです(ピンク色の用紙)。

5月17日(金)に年に一度の健康診断が実施されます。
栄養面においては、健康診断の血液検査の結果を基に個々のお客様の栄養状態を確認しています。

また、日頃の食事や水分摂取状況、体重の増減・体調・食事のご様子の変化などと併せ、血液検査の値である総蛋白(TP)、アルブミン(3.6g/dl以上が良好)などの値で低栄養状態の評価も行っていきます。その他、糖尿病・貧血・腎機能などに関する値も参考にしていきます。

これらの結果、お食事の調整が必要な場合においては、食事内容などの見直しをさせていただきます場合もありますので、ご理解いただきますようお願いいたします。

医務室より



《気候の変わり目》

さわやかな季節ですが、まだまだ寒暖差が大きく、油断できない時期です。
急な気温の上昇にも体が慣れていないため、ついていけず熱を出したりします。

こまめに着衣調節ができるような衣類のご用意をお願いいたします。
例えば、朝夕は涼しいのでシャツの上にベストや羽織るものなどがあると調整しやすいと思います。

今年は、空調の省エネ化工事を行ってから初めての冷房運転となります。冷房の効果が今まで以上に高い可能性があります。ひざ掛けなどご利用いただくことで、足元が冷えやすい方も対応できると思います。現場の担当とともに体温調整の衣類等、考えていただけますと幸いです。

機能訓練担当より

《ある日のリハビリ室の風景》



特養の機能訓練は午後から行っています。午前中は、デイサービスが使用しています。本日の機能訓練室の風景は、毎日の生活の中に運動が身近になっているお客様方の運動中の一風景です。

機能訓練指導員の私も、お客様方と一緒に声を掛け合いながら張り切っています。体の衰えは足腰からと、笑顔で毎日運動に励んでいます。



介護係より

《入浴機器のご紹介》

今回は介護係から、関町特養で使用している入浴機器のご紹介をさせていただきたいと思っています。

① アビット浴

ご自身で立つことができ、尚且つ方向転換が行える方が対象となる入浴機器です。ご自宅の浴槽のへりをまたかずにへりが昇降する。といったイメージです。

② シャトル浴

ご自身で立つことはできても、足を動かして方向転換することが困難な方を対象とした入浴機器です。

リクライニング式の椅子に座ったまま、浴槽に入ることができます。

③ シャワーバス

立つ、座るといった動きが困難な方を対象とした入浴機器です。

ハンモックのようなベッドに横になった状態で、機器に入っていただきます。

機器の中では、上下からシャワーが出ており、その水圧でお身体を洗い流す構造になっています。

お客様の身体状況やご希望を基に、上記3機種から選定し、入浴していただいています。6月23日の家族懇談会(第三部)では、3月の介護時術に続いて入浴形態など、詳しくお伝えできればと考えております。ご参加お待ちしております。

ショートステイ担当より

《令和の空に羽ばたけ！》

春の大型連休も終わり、立夏も過ぎて日増しに陽射しも濃くなってまいりました。早くも夏日も迎えており、熱中症や脱水症状にはくれぐれもお気を付けくださいませ。

さて、5月といえば鯉のぼり、ということで、ご利用中の皆様には季節感のある生活をお過ごしいただくべく、ご寄付いただいた鯉のぼりを飾り、その周りの装飾をご利用中のレクリエーション活動の一環として皆様にお手伝いいただいております。

完成した作品を見て、童心に帰られている様子が印象的でした。



《電話連絡等についてのお願いとお知らせ》

施設より、お客様の容態等に変化があった場合に、施設職員から連絡をさせていただきます。返信いただく場合は、事務室や警備室で電話を受ける場合が殆どです。デイサービスなどのお客様からののお電話もあるため、お電話に際して「〇階入所の〇〇の家族です」とお伝えいただくとスムーズにおつなぎ出来ると思います。

また、特に夜間帯は固定電話以外の 070 の発信番号からも連絡をさせていただく場合がありますので、ご承知おきくださいますようお願いいたします。