

# 令和8年度より 地域包括支援センター オンライン相談 始めました

予約制

地域包括支援センターは、高齢者とその家族の生活を支える地域の窓口です。介護・福祉・健康・医療など、さまざまな分野から総合的に支援します。お気軽にご相談ください。

## 【オンライン相談のご案内】

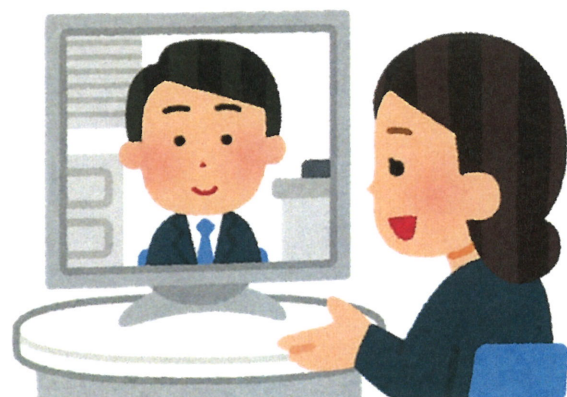
来所が難しい方や自宅から相談を希望される方を対象に、オンライン相談を始めました。パソコン、スマートフォン、タブレット等をご利用いただき、ご自宅等からご相談いただけます。

## 【対応時間】

月曜日～土曜日：午前8時30分～午後5時15分  
※日曜日・祝日・年末年始を除きます。

## 【ご利用方法】

ご希望の方は、お電話またはメールでお申し込みください。



## 田柄地域包括支援センター

TEL 03-3825-2590

E-mail: tagara-shien@nerima-swf.jp